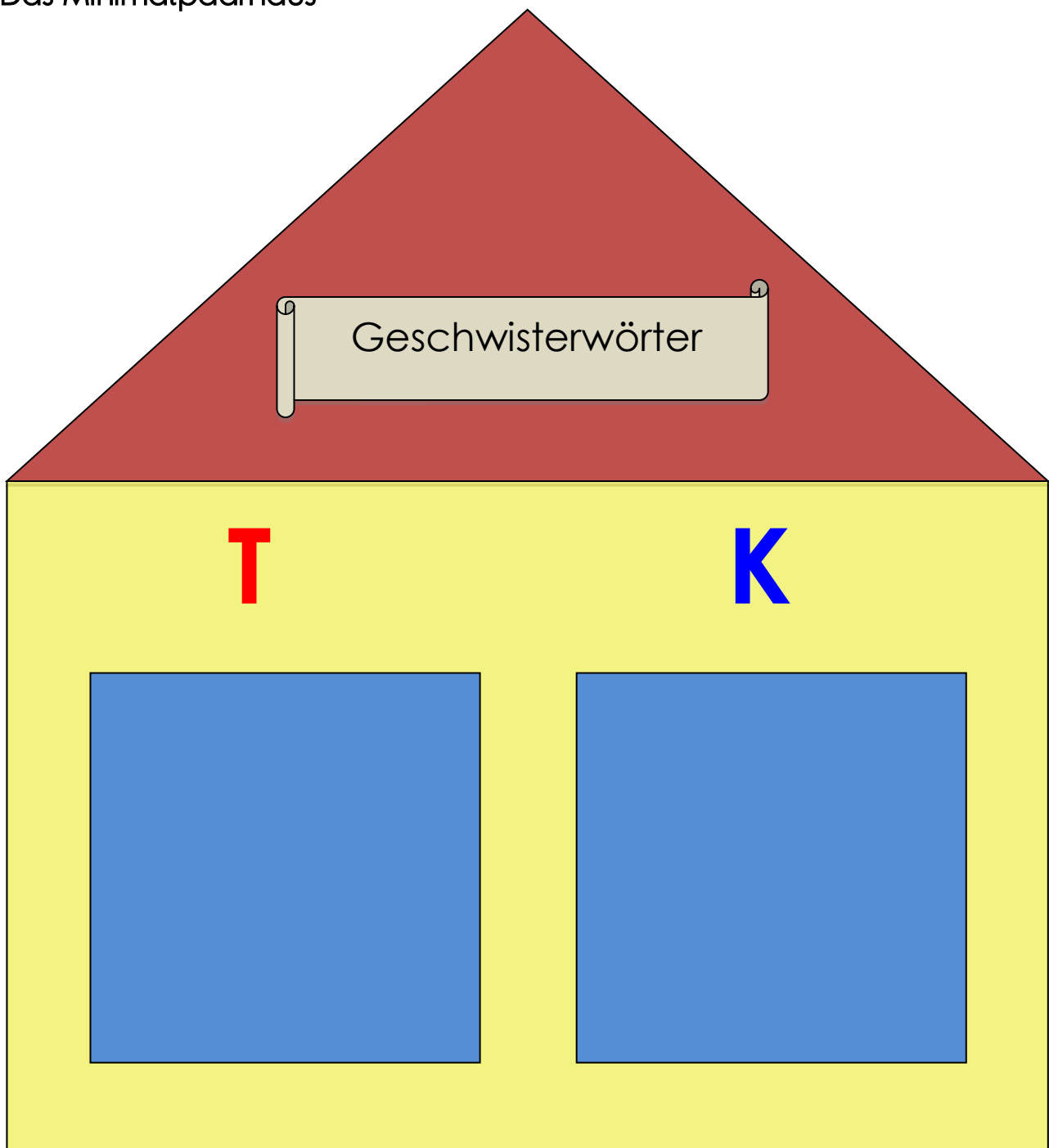
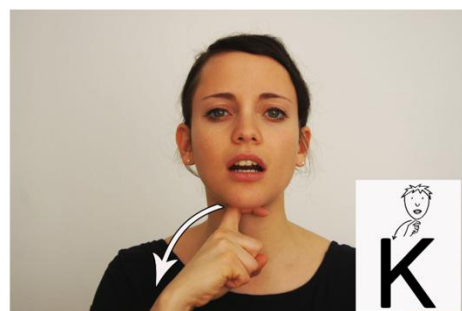
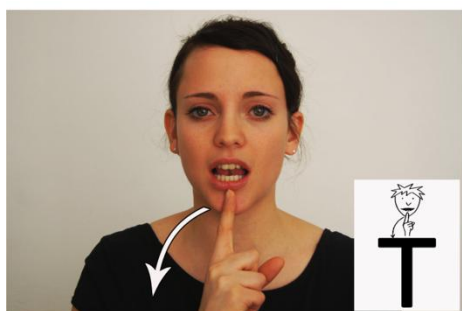


## Das Minimalpaarhaus



(c) Copyright Schulz-Kirchner Verlag, Idstein



PMS –Abbildungen entnommen aus: Kaiser-Mantel, H. (2012): Unterstützte Kommunikation in der Sprachtherapie. Bausteine für die Arbeit mit Kindern und Jugendlichen. Grohnfeldt, M. (Hrsg.). Praxis der Sprachtherapie und Sprachheilpädagogik. München: Ernstreinhardt. Zusatz 1a und 1b.

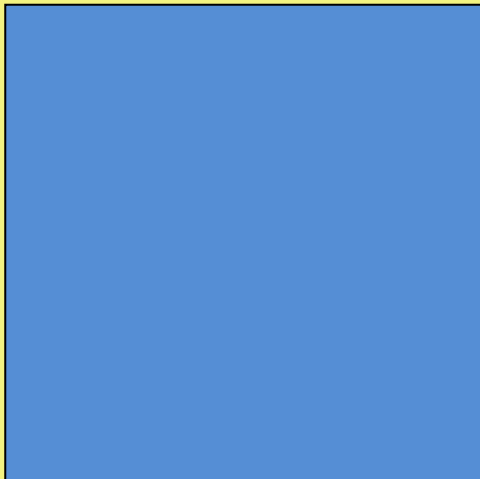
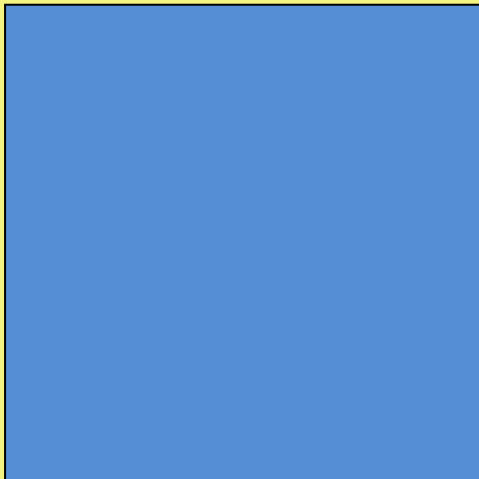
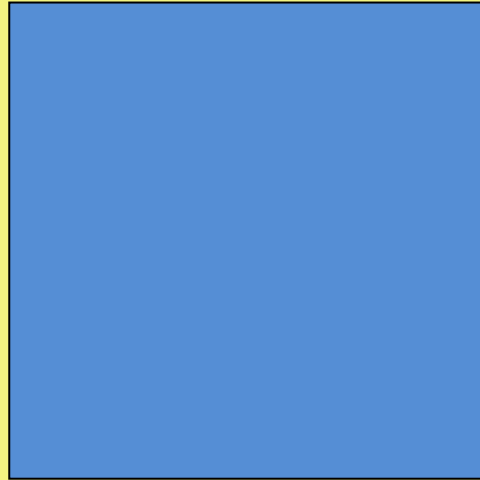
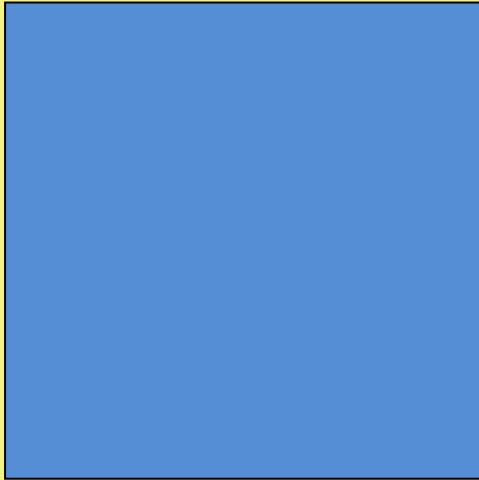
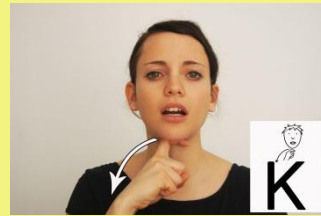
# Das Minimalpaarhochhaus

Geschwisterwörter

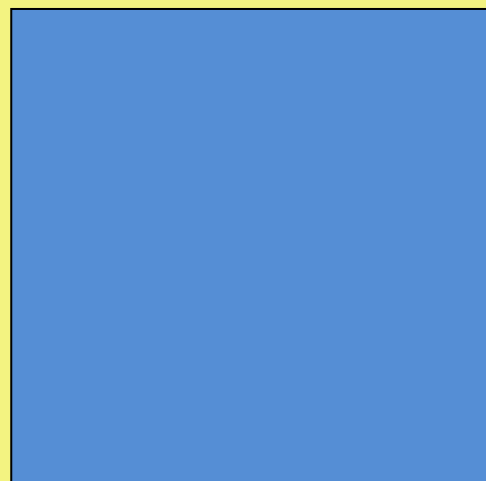
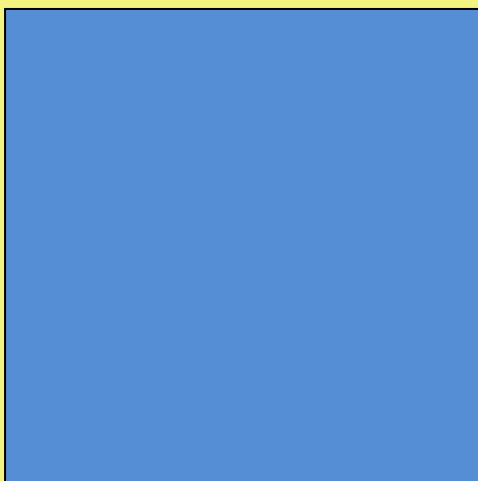
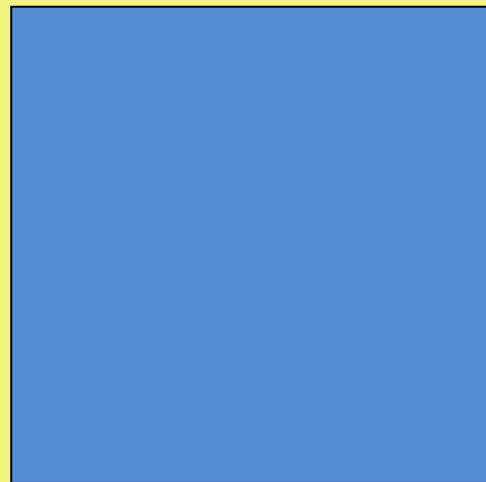
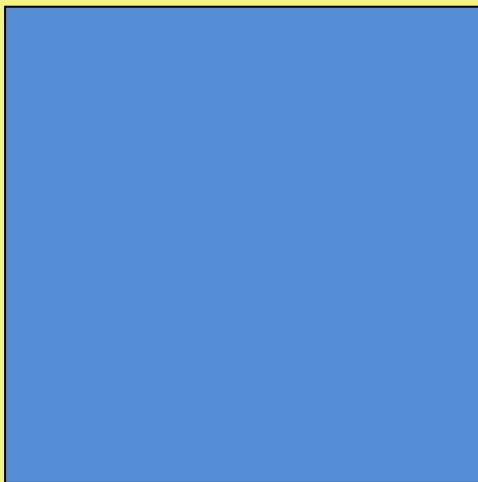
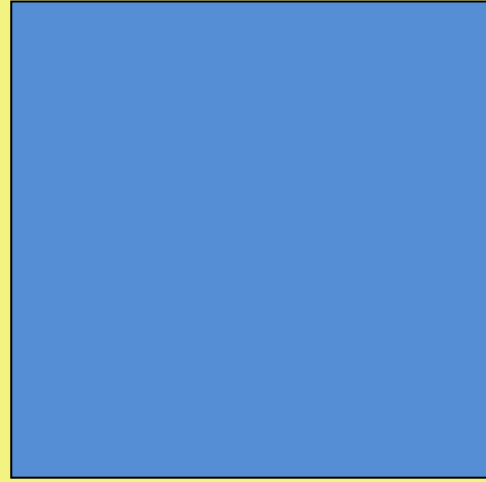
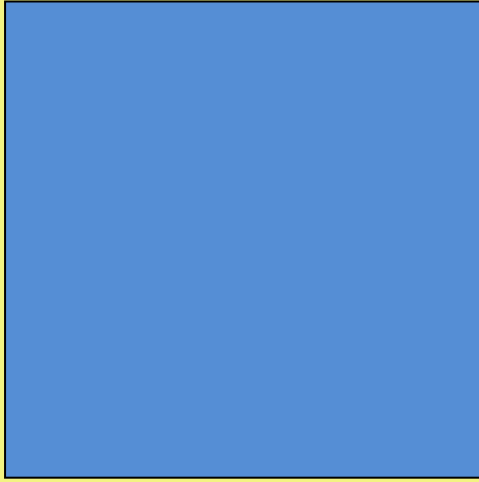
**T**



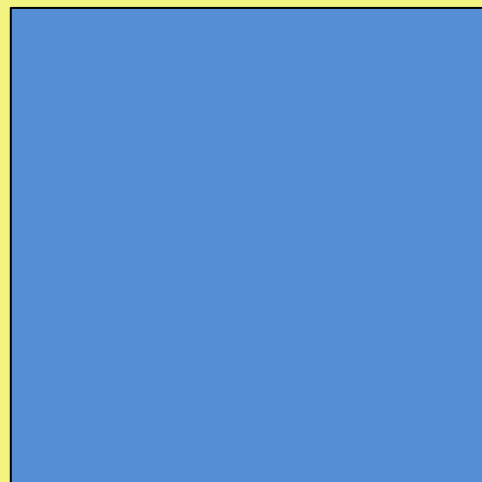
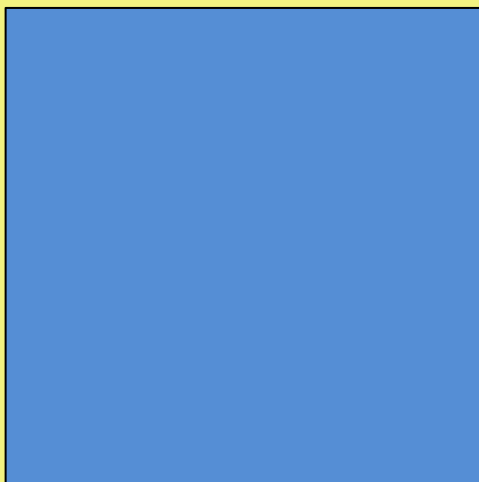
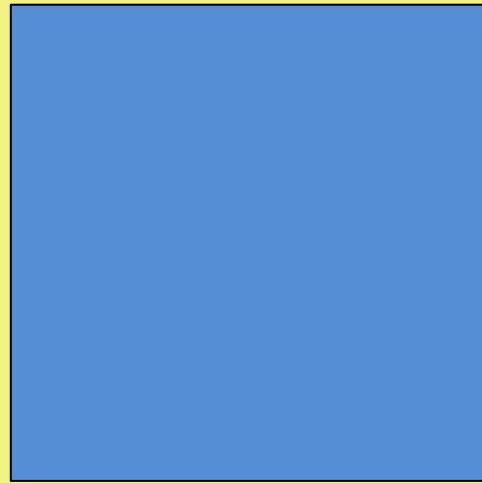
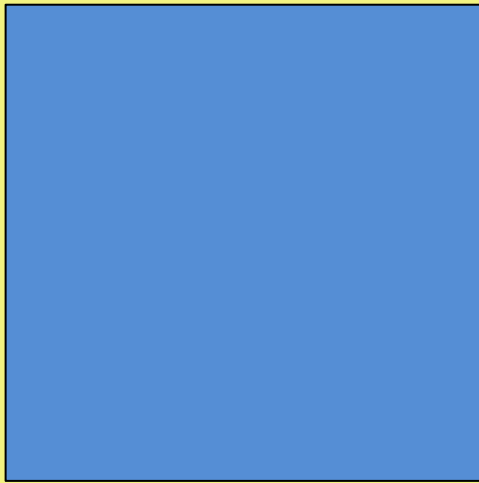
**K**



Kleben



Kleben

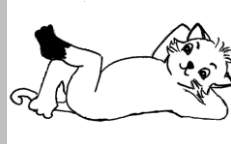


(c) Copyright Schulz-Kirchner-Verlag, Idstein

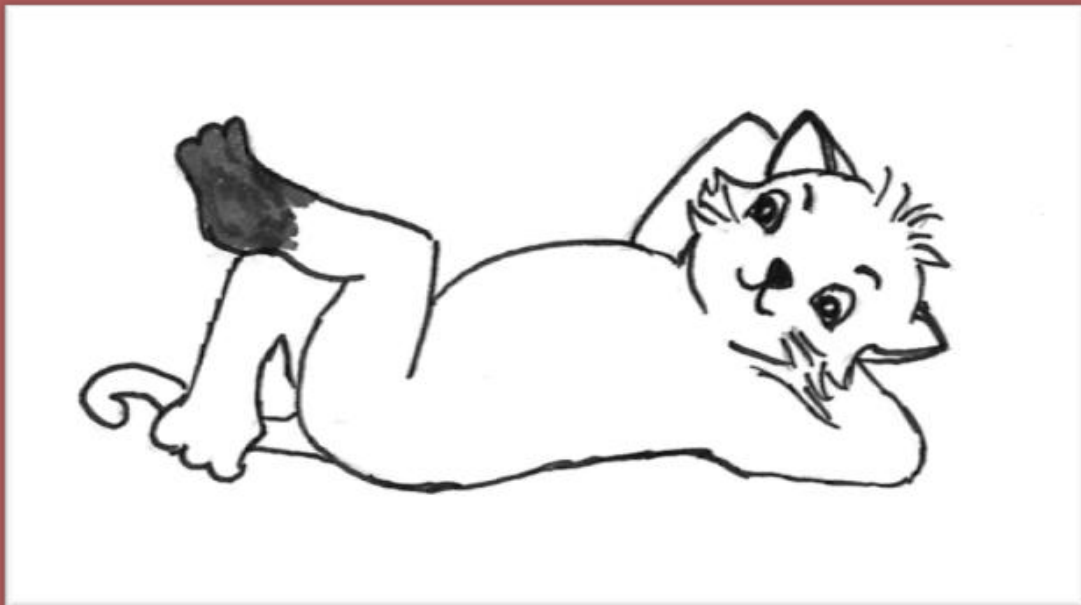
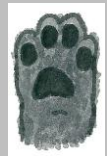
Die Katze mit der schwarzen Tatze. Ein Bilderbuch für die  
Minimalpaartherapie bei Vor- und Rückverlagerung

© 2013 Jennipher Wagner (Text und Illustration)

Die **K**atze



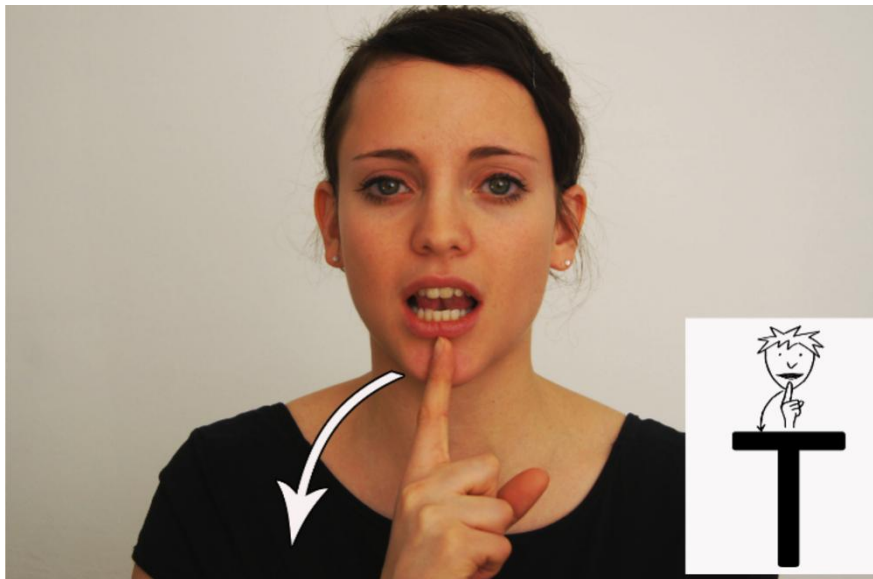
mit der schwarzen **T**atze



Ein Bilderbuch für die Minimalpaar-  
therapie bei Vor- und Rückverlagerung



(c) Copyright Schulz-Kirchner-Verlag, Idstein



PMS –Abbildungen entnommen aus: Kaiser-Mantel, H. (2012): Unterstützte Kommunikation in der Sprachtherapie. Bausteine für die Arbeit mit Kindern und Jugendlichen. Grohnfeldt, M. (Hrsg.). Praxis der Sprachtherapie und Sprachheilpädagogik. München: Ernst Reinhardt. Zusatz 1a und 1b.

Kim hat eine **Katze**



mit einer schwarzen

**Tatze** 

Die **Katze**



mit der schwarzen **Tatze**



hat eine freche Idee:

Ich trinke Milch

aus der **Kanne**



...



...und springe dann  
schnell

auf die **T**anne  .

Die **K**atze



mit der schwarzen **T**atze



hat eine neue Idee:

Ich klaue den Hut

vom **T**im ...



...und versteck ihn  
unter dem Bett  
von der **Kim** .



Die **K**atze



mit der schwarzen **T**atze



hat eine neue Idee:

Ich angle mir

ein Würstchen

aus dem **T**opf



...

...und stelle mich dann  
auf den **Kopf** .



Oh oh, die **K**atze



mit der schwarzen **T**atze



hat Bauchweh.

Sie ist **k**rank



Da braucht sie schnell

einen **Trank**  !

Jetzt hat die **Katze**



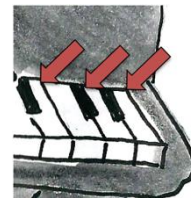
mit der schwarzen **Tatze**



wieder neue Ideen:

Ich tanze

auf den **Tasten**



...



...und hole mir dann eine

Limo aus dem **Kasten**



Die **Katze**



mit der schwarzen **Tatze**



hat eine neue Idee:

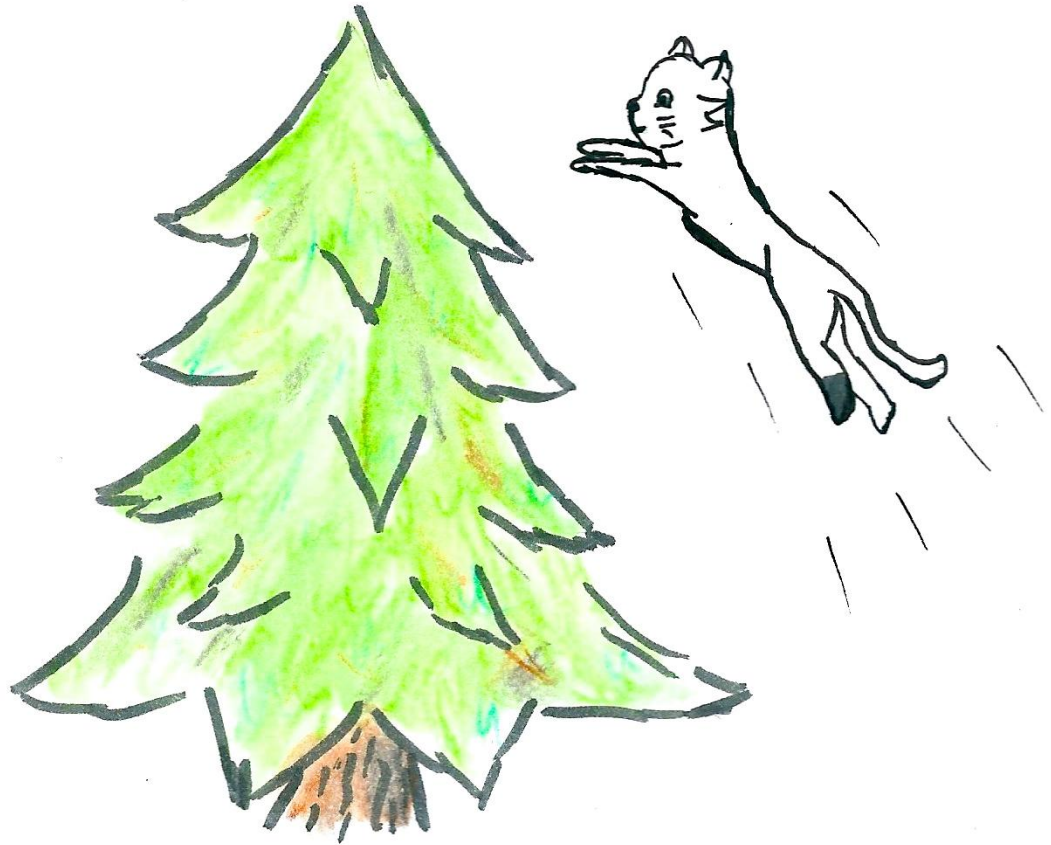
Ich balanciere

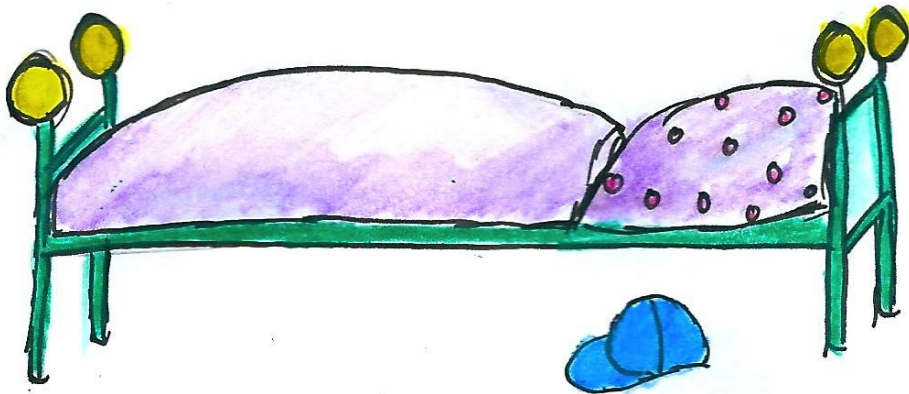
auf der **Kante** ...

...und schlafe dann  
auf dem Schoß  
von der Tante  .

Hat die **K**atze   
mit der schwarzen **T**atze   
noch eine freche Idee?



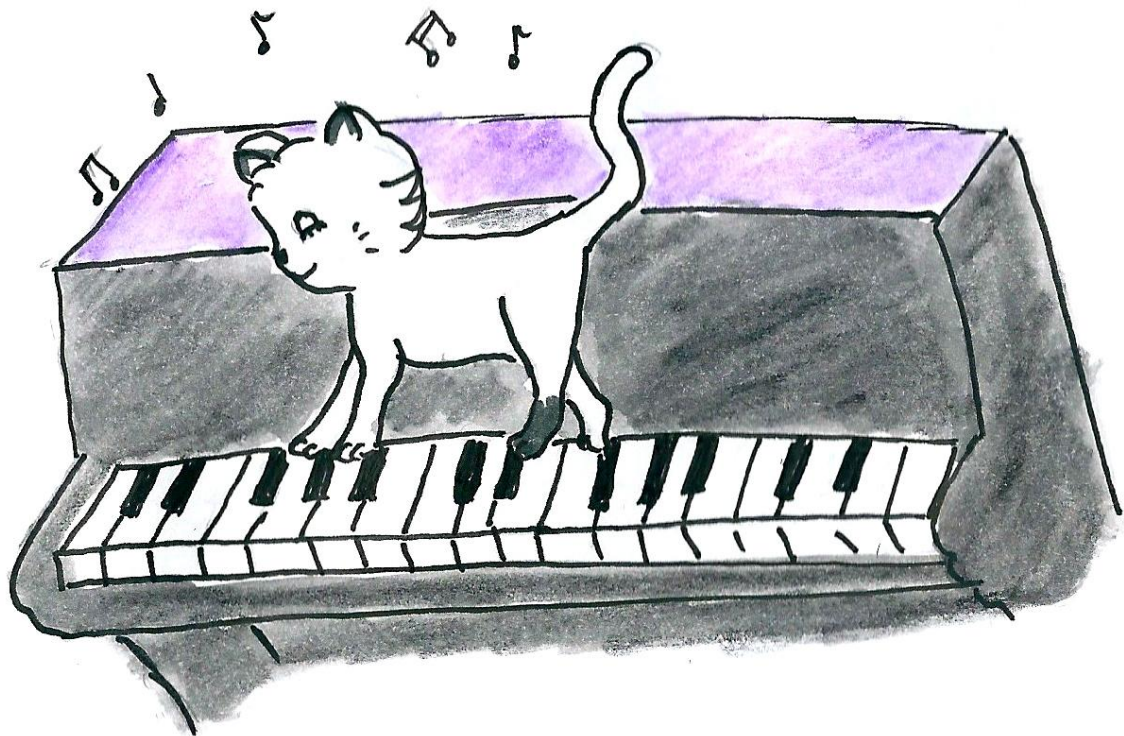
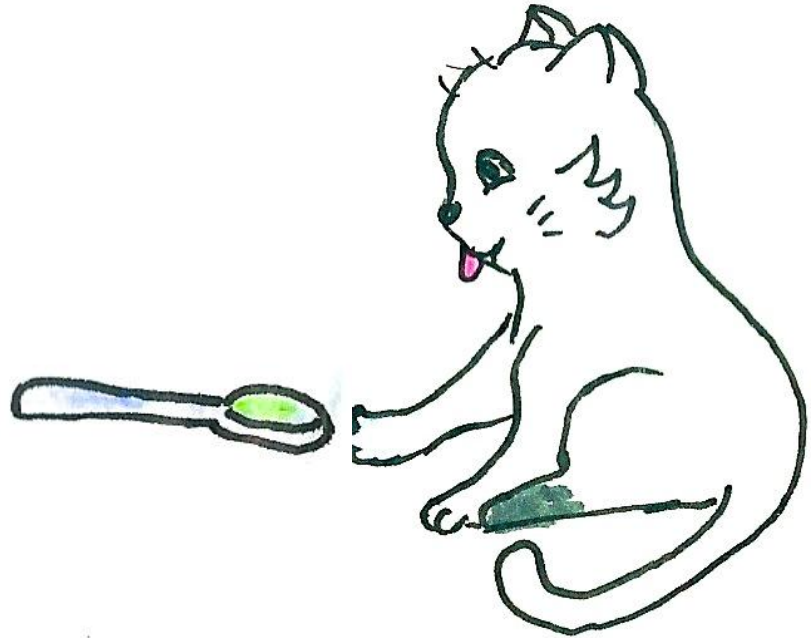


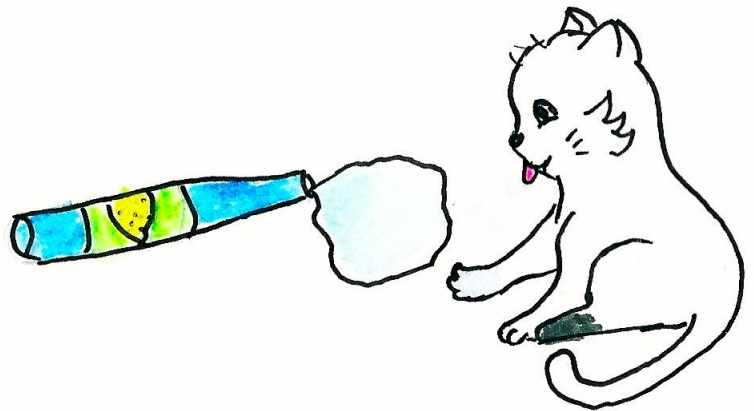
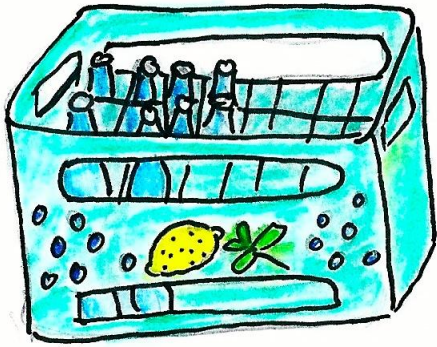




(c) Copyright Schulz-Kirchner Verlag, Idstein







(c) Copyright Schulz-Kirchner-Verlag, Idstein



## Figurenset zum Ausagieren

### Anmerkungen:

Als Bastelvorlage sind hier die wesentlichen Akteure bereitgestellt. Zum Ausagieren empfiehlt es sich bei den übrigen Begriffen auf Realgegenstände (Kanne, Zweig von einer Tanne, Topf....) zurückzugreifen, da sie anschaulicher als zweidimensionale Zeichnungen und zudem strapazierfähiger sind.

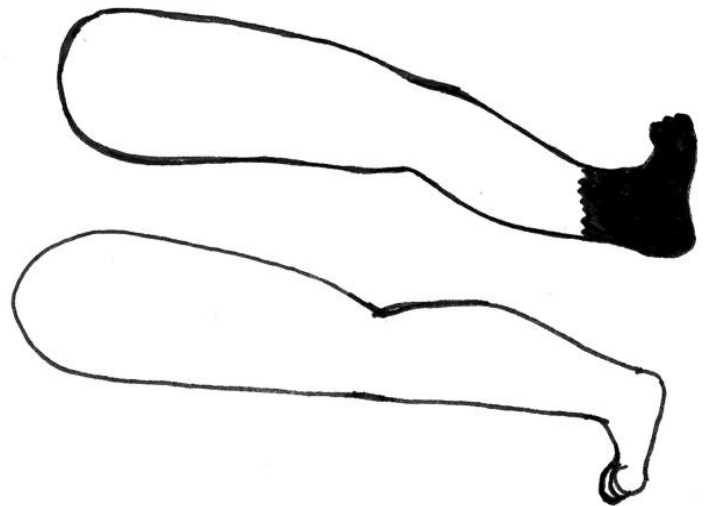
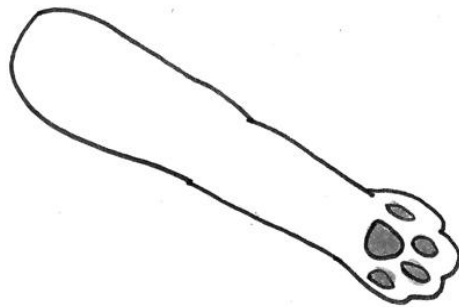
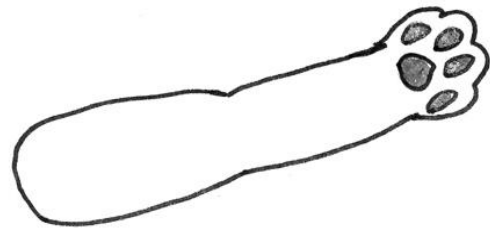
### Katze:

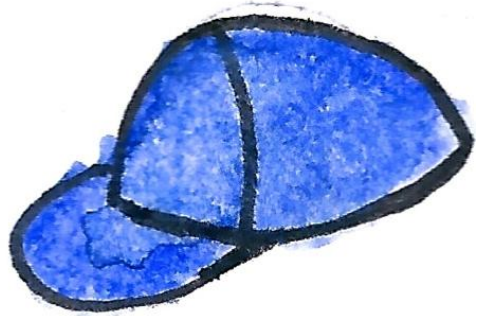
- Befestigung der Arme und Beine durch Musterbeutelklammern für bewegliche Extremitäten.

### Tim:

- Damit der Hut geklaut werden kann, wird er mit Klett am Kopf befestigt.

(c) Copyright Schulz-Kirchner Verlag, Idstein





(c) Copyright Schulz-Kirchner Verlag, Idstein



## Malvorlage: Unsinn am See

### Materialien:

- Malvorlage 2x
- Farbwürfel
- Sichtschutz
- Farbstifte

### Anleitung:

Der jüngste Spieler darf zuerst würfeln und damit die Farbe für eine Figur/ein Objekt bestimmen: „Mal die Tatze rot!“ Beide malen in ihrem Bild an. Nun kann entweder sofort verglichen werden, ob beide die gleiche Zeichnung gewählt haben, oder durch einen Sichtschutz weiterhin getrennt gemalt werden und erst am Ende verglichen werden.

Ziel ist es, zwei möglichst identische Bilder zu erhalten.



## Malvorlage: Unsinn am See

